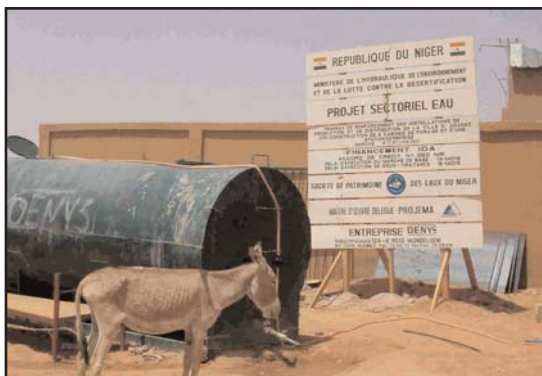


NIGER/DENYS : Télégestion des réseaux d'eau potable d'Agades

HISTORIQUE ET BESOIN



La Société de Patrimoine des Eaux du Niger (SPEN) est en charge de la gestion des investissements pour la production et la distribution d'eau potable. Le pays compte près de 11,5 millions d'habitants dont plus de 350 000 à Agades.

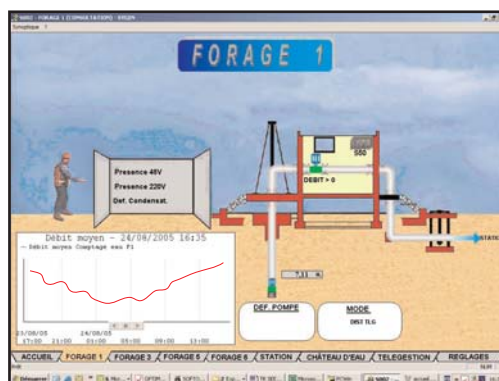
Aidée par le financement International Development Association (IDA) et du bureau d'études PROJEMA, la République du Niger au travers de la société SPEN a décidé, de lancer en 2002 un appel d'offre international afin de

renforcer l'adduction en eau potable de la ville d'AGADES à partir d'un champs de forages situé à 30 Km au Nord de la ville (captage des Grès). Après la réalisation du réseau, son exploitation sera réalisée par la Société d'Exploitation des Eaux du Niger (SEEN).



SOLUTION

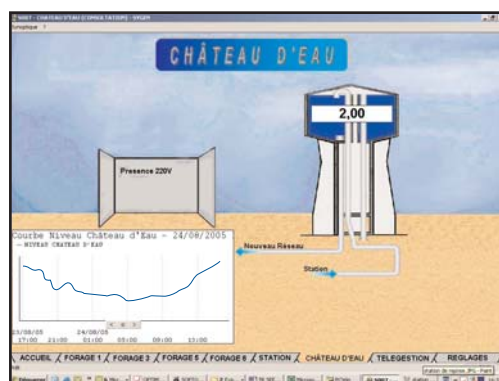
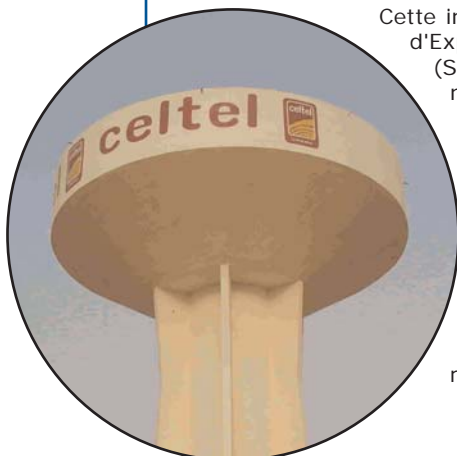
La solution LACROIX Sofrel, a été retenue par la société DENYS afin d'équiper 4 forages, une station de traitement et un réservoir. Le système se compose de 6 postes locaux innovants et évolutifs (Sofrel S50), permettant de télécommander les forages depuis la station de traitement et reliés par liaison radio à un poste central de télégestion (Sofrel PCWin) installé à la station de traitement.



RÉSULTAT

Cette installation a permis à la Société d'Exploitation des eaux du Niger (SEEN) de surveiller à distance les nouveaux ouvrages hydrauliques et notamment de contrôler les débits des forages avec émission d'alarme en cas de problème.

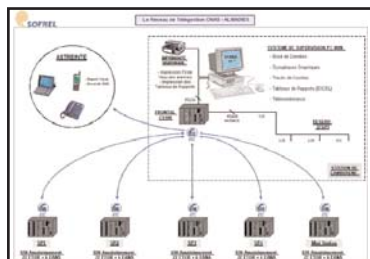
La SEEN peut également activer des pompages à distance depuis le poste central de télégestion Sofrel PCWin (en cas de besoin urgent) et optimiser les ressources hydrauliques.



SÉNÉGAL/ONAS : Télégestion du réseaux d'assainissement des Almadies

HISTORIQUE ET BESOINS

En février 2002, l'Office National de l'Assainissement du Sénégal (ONAS) a lancé une consultation pour l'installation d'un système de télégestion des stations du projet "les Almadies" à partir de la station d'épuration de Cambéréne.



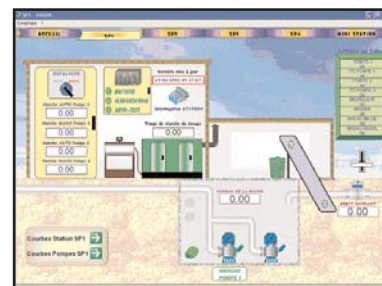
SOLUTION

En appui avec un partenaire local : LSE (Groupe Vinci Environnement), Sofrel a équipé les 5 postes de relèvement "les Almadies", avec le Réseau Téléphonique Commuté comme support de communication. L'ensemble des données (alarmes, temps de fonctionnement des pompes, débits de pompage,...) sont transmises vers le poste central de télégestion Sofrel PCWin installé à la station d'épuration de Cambéréne.

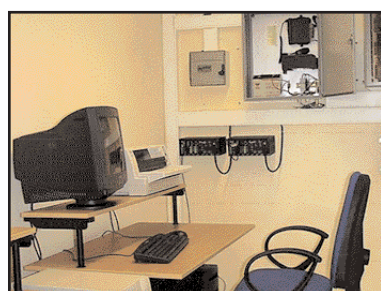


RÉSULTATS

L'ONAS, ainsi que la société BIWATER, exploitent les informations contrôlées par la télégestion afin de mieux maîtriser les effluents en arrivées de station d'épuration, de gérer les alarmes pour éviter les débordements de poste de relèvement et faire de la maintenance préventive.



GABON/SEEG : Télégestion du réseaux de Libreville



HISTORIQUE ET BESOINS

Dans le cadre de l'amélioration de la distribution d'eau potable de la ville de Libreville (plus de 400 000 habitants), la société d'Énergie et d'Eau du Gabon (SEEG) a décidé en février 2002, d'installer un système de télégestion. Le bureau d'études SETUDE a d'une part, réalisé le dossier de consultations aux entreprises d'équipements de télégestion, et d'autre part, la direction technique de Véolia est intervenue pour la maîtrise d'oeuvre et le poste central de télégestion.

La SEEG, filiale de Véolia Water, a fait appel à un installateur gabonais pour la pose et le câblage de l'ensemble des équipements.

SOLUTION

Au moyen de 2 supports de communication, radio et réseau téléphonique, le poste central de télégestion LERNE installé au siège de la SEEG, fédère l'ensemble des ouvrages de distribution d'eau. Le système en place contrôle 9 ouvrages principaux (Sofrel S50), 9 points de mesure de pression (Sofrel Telbox) et 10 points de mesure et pression (Sofrel S50) ; soit un ensemble de 28 sites répartis.

RÉSULTATS

Grâce à la télégestion opérationnelle depuis septembre 2003, la SEEG a commencé l'analyse des données stockées et va pouvoir lancer des programmes d'amélioration de rendement des réseaux. Afin d'améliorer la connaissance de ses ouvrages hydrauliques, la SEEG a lancé la même opération sur la production de NTOUM.

