



ALTEREA

Télogestion d'installations solaires thermiques



Les installations de production d'Eau Chaude Sanitaire solaire de l'OPAC de Paris

L'OPAC de Paris a mis en place en 2005 une charte environnementale dans laquelle l'Office s'engage à installer sur ses bâtiments 10 000 m² de panneaux solaires thermiques pour contribuer à la production d'Eau Chaude Sanitaire en complément d'installations au gaz. Cet engagement vise également à limiter les émissions de gaz à effet de serre et à maîtriser le couple «loyer-charges» afin de réduire le coût énergétique pour le locataire.

C'est dans le cadre de ce projet que le bureau d'études ALTEREA a été retenu comme maître d'œuvre des installations de production d'ECS solaires pour les sites de Turot (19^{ème} arrondissement) et Epinettes (17^{ème} arrondissement).



Application Génie Climatique

Le besoin de télégestion

Le système de télégestion a été mis en place afin d'assurer le suivi du contrat de Garantie de Résultats Solaires sur 5 ans. Ce contrat de GRS est établi entre le Maître d'Ouvrage (OPAC de Paris), l'installateur-exploitant de chauffage (CRAM), le fournisseur des capteurs solaires (VIESSMANN) et le Bureau d'Etudes Maître d'Oeuvre (ALTEREA).

Par ce contrat, le groupement d'entreprises s'engage vis-à-vis de l'OPAC de Paris à ce que les installations fournissent annuellement une certaine quantité d'énergie d'origine solaire. Le système de télégestion permet de suivre le fonctionnement des installations afin de contrôler l'atteinte des objectifs du contrat.



Le système de télégestion mis en place

Le système de télégestion mis en place contrôle les installations de production d'ECS solaire des sites de Turot et Epinettes composées respectivement de 37 m² de capteurs / 2 000 litres de stockage d'ECS et 51 m² de capteurs / 2 500 litres de stockage d'ECS.

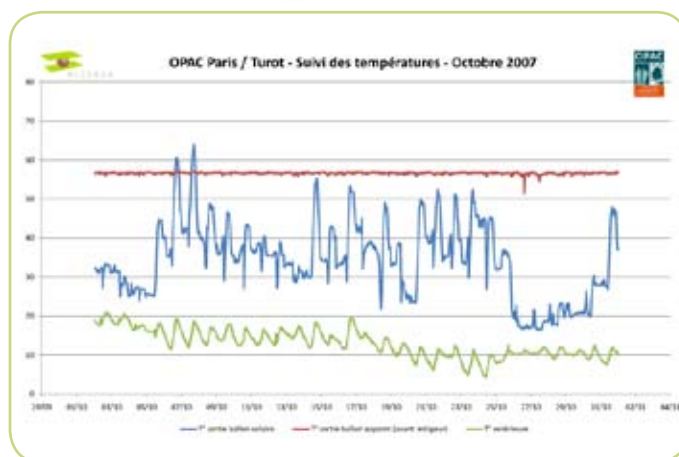


Un poste local SOFREL S550 est installé au niveau du circuit Eau Chaude Sanitaire. Il communique avec 2 compteurs d'énergie (Production solaire et Production d'appoint gaz) et contrôle diverses températures : extérieure, ballon solaire, départ ECS... Différents défauts sont également surveillés : défauts pompes, manque glycol, disjonctions...

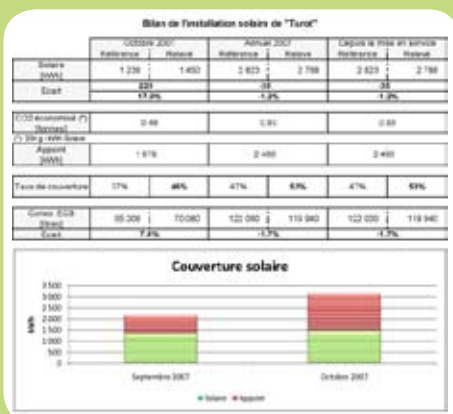


La transmission des informations se fait par Réseau Téléphonique Commuté vers 2 Postes Centraux de télégestion : le PC Sheran de CRAM aux Mureaux (78) pour l'exploitation de l'installation et le PCWin installé chez ALTEREA à Nantes (44) pour le suivi du contrat de GRS.

Un appel automatique quotidien est réalisé afin de récupérer les différentes informations contrôlées et de produire des rapports mensuels de suivi du contrat de GRS.

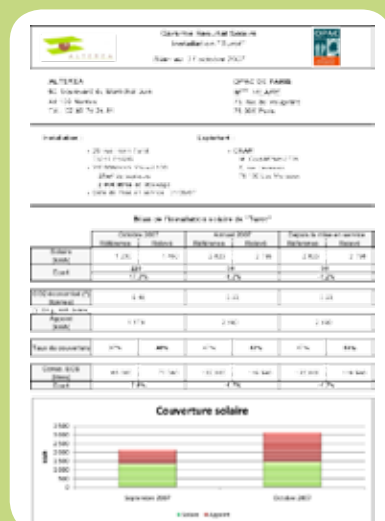


Les résultats de la télégestion



Après plusieurs mois d'exploitation l'OPAC de Paris est très satisfait des résultats obtenus. Le système de télégestion permet un suivi automatisé et permanent de l'installation et de son rendement.

Il permet également une très grande réactivité grâce à l'alerte immédiate en cas de défaut de fonctionnement de l'installation. L'enregistrement permanent des informations contrôlées (températures, énergie...) et la production automatisée de rapports (tableaux + courbes) garantissent le suivi du contrat de GRS sur ses 5 années.



2, rue du Plessis - 35770 Vern-sur-Seiche - Rennes
 Tél. : +33 (0)2 99 04 89 00 - Fax : +33 (0)2 99 04 89 01
 E-mail : telecontrol@sofrel.com - Web : www.sofrel.com



60, boulevard du Maréchal Juin - 44100 Nantes
 Tél. : +33 (0)2 40 74 24 81 - Fax : +33 (0)2 51 84 16 33
 E-mail : contact@alterea.fr - Web : www.alterea.fr



73, rue de Vaugirard
 75006 Paris Cedex
 Tél. : +33 (0)1 42 84 61 00
 Fax : +33 (0)1 42 84 63 53