

GIJON : télégestion du réseau d'eau



HISTORIQUE ET BESOINS



L'Empresa Municipal de Aguas de Gijón (EMA) est une entreprise municipale espagnole qui assure la gestion de la production et de la distribution d'eau potable pour la ville de Gijón, soit environ 27000 habitants.

Afin d'améliorer le contrôle de l'installation d'eau potable, l'EMA a décidé de mettre en place un système de télégestion. Installé depuis 2002, le système assure le contrôle et l'optimisation du fonctionnement des stations de pompage et des réservoirs qui desservent la ville.

Le système de télégestion concerne les 10 stations de pompage et les 13 principaux réservoirs ; ce qui totalise un grand nombre d'équipements à contrôler (38 débitmètres, 40 vannes motorisées, 10 transmetteurs de chlore,...)



LES OBJECTIFS DE LA TÉLÉGESTION

Les principaux objectifs visés par la mise en place du système de télégestion étaient :

- le contrôle et le suivi de l'approvisionnement en eau potable par l'élaboration d'historiques des consommations,
- une surveillance permanente du fonctionnement des installations et des niveaux des réservoirs afin de pouvoir intervenir rapidement en cas de problème,
- la réduction des coûts d'exploitation du réseau,
- une aide à la maintenance par le suivi du fonctionnement des équipements.





LE SYSTÈME DE TÉLÉGESTION EN PLACE

Le système de télégestion mis en place sur le réseau d'eau potable de Gijón utilise les postes locaux de télégestion SOFREL (S50, S550, Telbox et Cellbox), un frontal de communication (SOFREL CS100) et un poste central de télégestion (SOFREL PCWin).

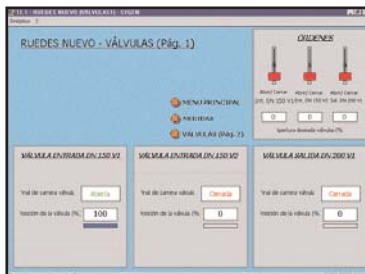
- Les Postes Locaux de télégestion (SOFREL S50, S550, Telbox et Cellbox) :

Une trentaine de postes locaux SOFREL ont été installés dans les armoires électriques des différents ouvrages du réseau (réservoirs, stations de pompage, chambres de vannes...). Selon les sites concernés, la communication à distance s'effectue par radio, ligne téléphonique ou GSM. Le choix du mode de communication a été fait en fonction de la nécessité ou non de disposer des informations en temps réel au Poste Central et des besoins d'assèssissements entre les réservoirs et les stations de pompage. Dans tous les cas, afin de disposer d'informations précises sur le fonctionnement du réseau, les données contrôlées sont automatiquement archivées dans les historiques des postes locaux pour être ensuite transmises vers le poste central.

L'utilisation de postes locaux autonomes (fonctionnement sur piles) du type Telbox et Cellbox a permis d'équiper des sites isolés et dépourvus d'énergie électrique. Ces produits permettent également de réaliser la télérelève de compteurs et la sectorisation du réseau.

- Le Poste Central de télégestion (SOFREL PCWin) :

Les informations recueillies par les postes locaux sont archivées par le poste central PCWin et restituées via des synoptiques graphiques, des courbes et tableaux Excel, édités quotidiennement ou en cas de nécessité. Par ailleurs, un synoptique mural installé dans la salle de commande permet d'avoir une vision complète et en temps réel de l'état du réseau. La transmission des alarmes vers les agents d'astreinte est réalisée au moyen d'une carte vocale installée dans le frontal de communication CS100.



LES RÉSULTATS DE LA TÉLÉGESTION

La société Empresa Municipal de Aguas de Gijón estime que le système de télégestion mis en place répond pleinement à ses objectifs. La communication en radio ou en GSM avec les installations permet d'obtenir des informations précises et exhaustives sur le fonctionnement du réseau. L'EMA a beaucoup apprécié la facilité d'installation, de configuration et d'utilisation des matériels. Elle est également très satisfaite des services (assistance technique, formation...) proposés par les équipes de SOFREL España. Compte tenu des résultats enregistrés, la Empresa Municipal de Aguas de Gijón envisage d'étendre son système de télégestion à d'autres sites du réseau.

LES POINTS FORTS DE LA TELEGESTION SOFREL

- Amélioration de la qualité du service
- Alerte immédiate
- Réduction du temps d'intervention
- Economie d'énergie
- Surveillance permanente des réseaux
- Aide à la maintenance



Sofrel
LACROIX

2, rue du Plessis - 35770 Vern-sur-Seiche - (Rennes) - France
Tél. : +33 (0)2 99 04 89 00 - Fax : +33 (0)2 99 04 89 01
Web : www.sofrel.com - E-mail : telecontrol@sofrel.com