

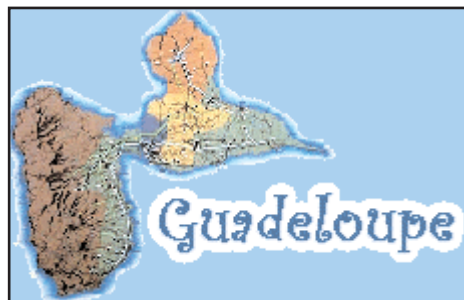
GADELOUPE : Télégestion de réseaux d'eau



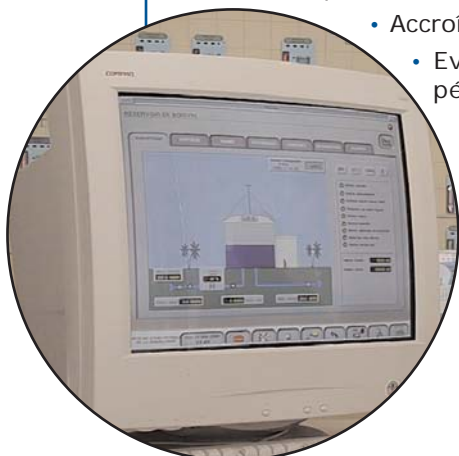
HISTORIQUE ET BESOIN

Dans l'archipel guadeloupéen, la Générale des Eaux maîtrise l'ensemble des compétences nécessaires pour assurer la production et la distribution d'eau potable pour le compte de différentes collectivités locales.

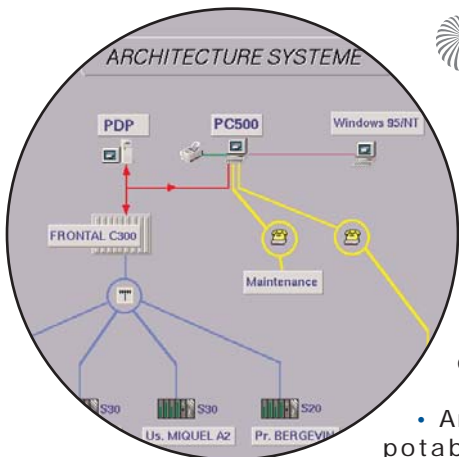
Assurant la distribution de plus de 47 millions de m³ d'eau auprès de 120 000 clients, la Générale des Eaux Guadeloupe a décidé d'investir dans le renouvellement des matériels de télégestion installés depuis plus de 15 ans pour atteindre les objectifs suivants :



- Augmenter la qualité et la sécurité des services de distribution
 - Optimiser le rendement du réseau
 - Accroître la rapidité d'intervention
- Eviter les situations de pénurie ou d'excédent (période cyclonique, période sèche).



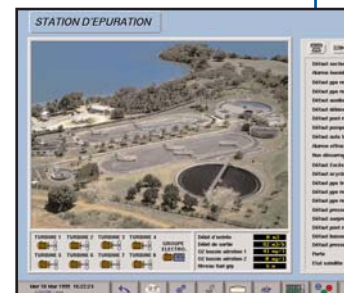
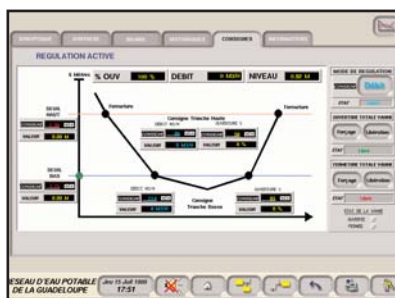
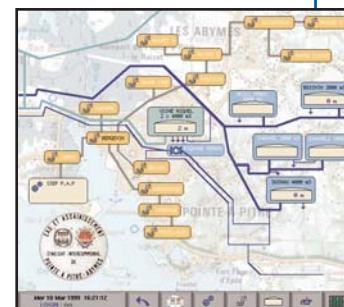
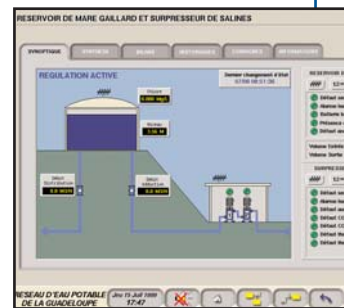
Les postes locaux innovants et évolutifs SOFREL équipent aujourd'hui plus de 90 sites répartis sur le SIAEAG et le SIEAPAPA, reliés par liaisons hertziennes et Réseau Téléphonique Commuté à 4 postes centraux de télégestion, afin de garantir une sécurité maximale sur les ouvrages hydrauliques stratégiques. Ces postes centraux sont basés sur 3 sous-centres (St-Anne, Petit Bourg et Miquel) et sur le centre principal d'exploitation de Morne Vergain.



RÉSULTATS

Les premiers résultats constatés après l'exploitation de la télégestion sont de deux ordres :

- Augmentation du rendement du réseau par analyse des données du poste central et réajustement des pompages (recherche de fuites, taux de remplissage des réservoirs...)
- Amélioration de la ressource en eau potable en période de sécheresse par régulation des débits (fonction "régulation de vannes" disponible sur les postes locaux de télégestion).


DES ABONNÉS SATISFAITS

Les performances et la convivialité de la télégestion SOFREL et les efforts permanents de modernisation dont fait preuve la Générale des Eaux Guadeloupe ont permis, au travers d'une vision globale de l'ensemble du réseau, d'offrir aux abonnés un service sans cesse meilleur.

