

AMEC SPIE - VILLE DE JOINVILLE : TÉLÉGESTION D'ÉCLAIRAGE PUBLIC



HISTORIQUE ET BESOIN

La Direction AMEC SPIE Ile de France, Département Réseaux Extérieurs, assure l'exploitation et la maintenance de nombreux réseaux d'éclairage public de la Région Parisienne. Après avoir expérimenté différents systèmes de télésurveillance au cours des 10 dernières années, l'AMEC SPIE a finalement retenu la solution SOFREL pour le déploiement de la télégestion des réseaux d'éclairage Public au sein de sa Direction Ile de France. Les villes de Maurepas (78) et de Joinville Le Pont (94) font partie des premières communes équipées de matériel Sofrel.



LE RÉSEAU D'ÉCLAIRAGE PUBLIC DE JOINVILLE

La ville de Joinville le Pont (environ 17000 habitants) compte 2200 foyers lumineux principalement équipés de lampes à vapeur de Sodium Haute Pression. La commande de ces points lumineux est assurée par 35 armoires d'éclairage public Basse Tension, comptant selon les configurations, de 4 à 9 départs.





LE SYSTÈME DE TÉLÉGESTION

Le système de télégestion d'éclairage public de la ville de Joinville comprend :



- 20 postes locaux Sofrel S50 (installés dans les armoires de distribution d'éclairage)
- 1 poste central Sofrel PCWin (installé à la DR Ile de France d' AMEC SPIE)
- 1 frontal de télétransmission Sofrel CS100 (installé à la DR Ile de France d'AMEC SPIE)

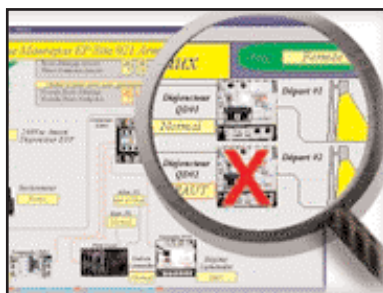
Chaque S50 est raccordé par liaison GSM Data afin d'éviter d'avoir à mettre en place des raccordements téléphoniques ou des liaisons spécialisées avec les armoires d'éclairage.

La qualité et la fiabilité de la couverture du réseau GSM en milieu urbain garantit de parfaites communications tout en réduisant considérablement les coûts d'installation et d'exploitation.

Les informations contrôlées par les S50 concernent l'état de l'alimentation de l'armoire, des sectionneurs, des départs, du lumandar...

Des sorties Tout Ou Rien permettent également de commander à distance la mise en marche de l'éclairage (en cas de défaillance du Lumandar par exemple).

- soit, manuellement pour procéder à des essais de lampes ou lors d'événements exceptionnels.
- soit, automatiquement en cas de défaillance du lumandar



Le contrôle du fonctionnement des Lumandars est assuré par comparaison entre les heures d'allumage et d'extinction entre 2 journées consécutives.

L'utilisation de l'automatisme du S50 permet de gérer un "mode maintenance armoire" permettant d'inhiber les alarmes susceptibles d'être déclenchées lors de l'intervention des agents de maintenance sur le réseau.

Chaque Chef de Chantier AMEC SPIE dispose d'un PC portable équipé du logiciel Sofrel Softools lui permettant d'agir localement ou à distance (via modem RTC) sur le fonctionnement et le paramétrage des armoires d'éclairage public.



PCWin
Poste central de télégestion

Les alarmes détectées par les S50 sont transmises instantanément au frontal de télétransmission CS100 qui filtre ces alarmes pour les retransmettre par messages vocaux vers les téléphones GSM des agents d'astreinte. L'acquit des alarmes peut se faire selon des codes différenciés par communes. Toutes ces alarmes sont également enregistrées au sein du poste central PCWin et éditées sur une imprimante au fil de l'eau.

Le poste central PCWin, gère l'ensemble des données contrôlées par les S50 et permet de lancer des interrogations pour visualisation graphique de l'état de l'armoire ou commande d'éclairage.



LES APPORTS DE LA TÉLÉGESTION

La mise en place de la télégestion de l'éclairage public sur la ville de Joinville contribue à accroître la qualité du service fournit par l'AMEC SPIE en lui permettant d'être alerté en temps réel des anomalies survenant sur le réseau et de pouvoir ainsi intervenir dans les plus brefs délais. L'utilisation du report d'alarmes vocales directement vers les téléphones GSM des agents d'astreinte a permis de réduire les coûts d'intervention et d'améliorer leurs conditions de travail. Outre la surveillance du fonctionnement des armoires, la télégestion permet de tester le bon fonctionnement des Lumandars et de se substituer à eux en cas de défaillance.



Sofrel
LACROIX

2, rue du Plessis - 35770 Vern-sur-Seiche - (Rennes) - France
Tél. : +33 (0)2 99 04 89 00 - Fax : +33 (0)2 99 04 89 01
Web : www.sofrel.com - e-mail : telecontrol@sofrel.com

