

SDAEP des Côtes d'Armor Télégestion du réseau d'eau potable par ADSL

PRÉSENTATION DU SDAEP



Créé en 1983, le SDAEP (Syndicat Départemental d'Alimentation en Eau Potable) s'est attaché, durant de nombreuses années, à **réduire les disparités du coût de l'eau** entre les différentes communes du département et à favoriser la desserte en eau des zones à faible densité de population.

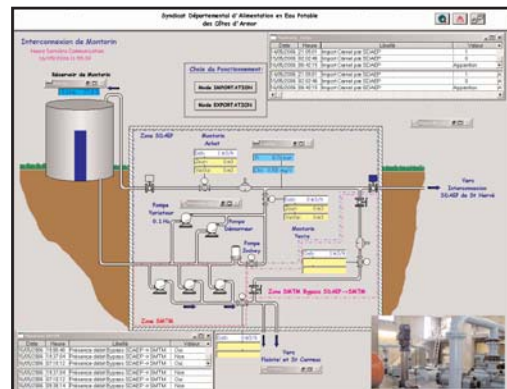
Afin de renforcer son action de solidarité, vers le milieu des années 90, le SDAEP s'est vu confier par le Conseil Général la mission d'**interconnecter**

les 3 barrages départementaux afin de **garantir l'approvisionnement en eau potable en tout point du département**.

Les Syndicats Mixtes en charge de la production des eaux des retenues ont donc vu leurs réseaux reliés par une centaine de kilomètres de canalisations.

Ainsi, sur les 45 millions de m³ d'eau produits dans les Côtes d'Armor, 1,5 million transite par ces canalisations. Cette interconnexion entre les différents secteurs du département est un véritable outil de gestion lors de situations de crise telles que la pollution, les interruptions de fonctionnement d'une usine de production... ou tout simplement lors d'interventions sur un des tronçons.

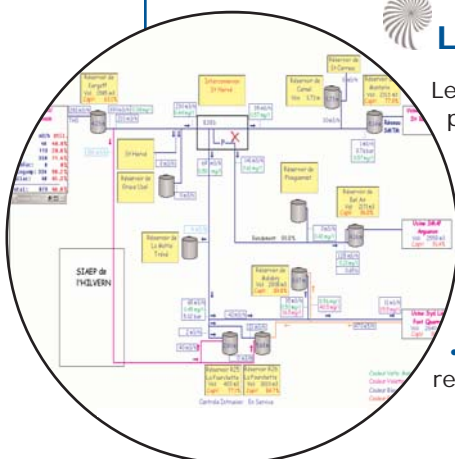
Cette interconnexion constitue également un moyen de garantir la continuité de l'alimentation en eau potable d'où l'adhésion de 115 collectivités sur 120 au Syndicat.



LE BESOIN DE TÉLÉGESTION

Le principe d'interconnexion des réseaux d'eau potable et la co-existence de plusieurs producteurs d'eau impliquent une **parfaite connaissance du réseau**. Aussi, le SDAEP a opté pour une télégestion permettant :

- la **surveillance des sites**,
- le **suivi permanent des ouvrages**,
- le **pilotage des installations**,
- le **comptage des débits** entrants et sortants de chaque secteur pour la refacturation,



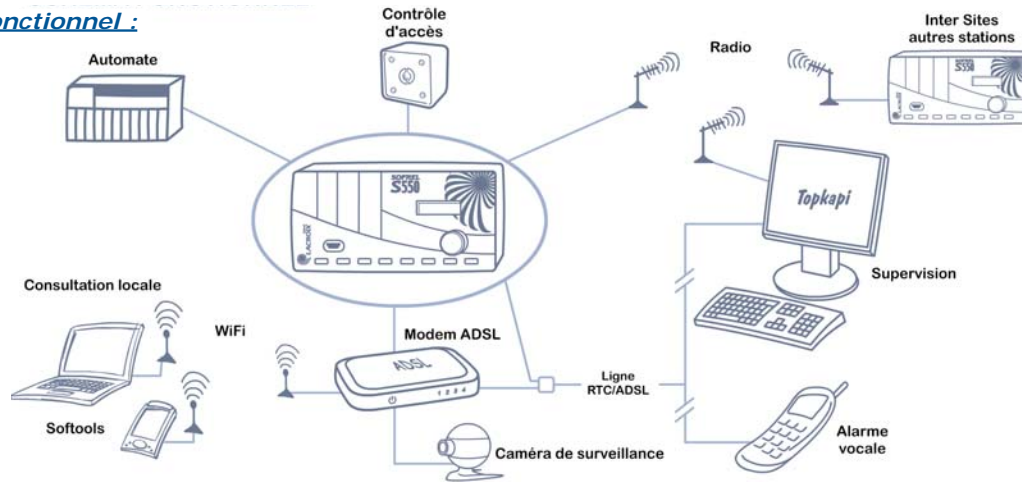


LE SYSTÈME MIS EN PLACE

Le suivi permanent :

Le site de Montorin a servi de "site pilote" pour le choix de la télégestion. Afin de permettre une **communication permanente** avec le site, tout en tenant compte d'impératifs économiques écartant l'emploi de lignes spécialisées, le choix du mode de communication s'est porté sur l'ADSL.

Schéma fonctionnel :



Le poste local Sofrel S550 est connecté via sa carte Ethernet à un modem ADSL. La protection des accès est réalisée par le firewall du modem.

SOFREL S550 offre la possibilité de:

- **surveiller en continu** le réservoir et les installations de pompage,
- **piloter à distance les pompes** pour la mise en circulation de l'eau vers les zones nécessitant un apport complémentaire,
- **surveiller le site grâce à la liaison avec le système de contrôle d'accès** et à la caméra reliée au modem ADSL,
- **consulter localement les informations** via une liaison WiFi...

Connecté à un Automate TSX Premium par une liaison UnitelWay, **le Poste Local SOFREL S550 agit sur l'installation en "chef d'orchestre"**



A ce mode de communication principal et en raison de l'aspect stratégique de l'installation, s'ajoute **une connexion RTC** qui, en cas d'anomalie, permet d'alerter par **messages vocaux** les agents d'astreinte directement sur leurs portables. Enfin, le S550 communique en **inter-sites radio** avec d'autres installations du réseau.

Les automatismes :

Outre l'aspect communication, le SDAEP s'est montré séduit par les **fonctions d'automatisme de SOFREL S550**.

A cet égard, Eric SEMOND, responsable technique en charge de la gestion des sites du SDAEP, souligne : "L'automatisme du S550, grâce à ses blocs fonctionnels* notamment, a permis **d'établir un programme plus efficace et plus simple à mettre en place qu'au moyen d'un automate programmable**".

* programmes pré-paramétrés fournis avec S550



LES RÉSULTATS OBTENUS

Les multiples capacités de communication offertes par S550 ont permis au syndicat départemental de se doter d'un réseau en "temps réel" pour un prix très compétitif. En cas de défaillance de l'accès ADSL, le système reste parfaitement opérationnel grâce à l'assistance d'une ligne RTC.

Ce suivi continu facilite considérablement la gestion et la distribution de l'eau entre les différentes zones, permettant ainsi au SDAEP de remplir pleinement sa mission d'aide auprès des syndicats d'eau des Côtes d'Armor.



2, rue du Plessis - 35770 Vern-sur-Seiche - (Rennes) - France
Tél. : +33 (0)2 99 04 89 00 - Fax : +33 (0)2 99 04 89 01
E-mail : telecontrol@sofrel.com - Web : www.sofrel.com



53, bd Carnot - Espace Carnot - 22000 St Briec
Tél. : +33 (0)2 96 01 21 40 - Fax : +33 (0)2 96 01 21 49